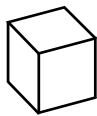


Erweiterung



863 €/m³ BRI



2.717 €/m² BGF



3.578 €/m² NF

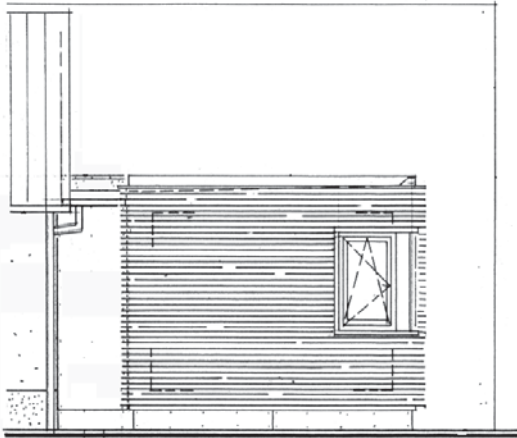
Kennwerte	bis 1.Ebene DIN 276
Bauzeit	8 Wochen
Bauende	2010
Standard	unter Durchschnitt
Bundesland	Nordrhein-Westfalen
Kreis	Bochum
m³ BRI	51
m² BGF	16
m² NF	12

Architekt:

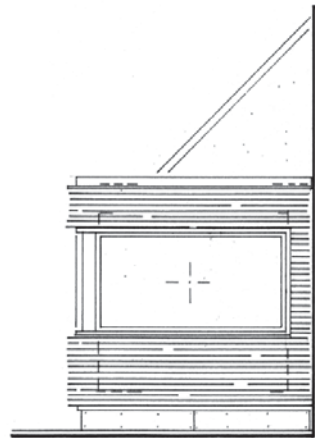
puschmann architektur
Jonas Puschmann
Canisiusstr. 10
45665 Recklinghausen



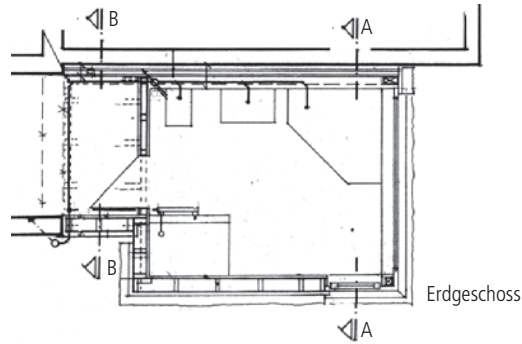
Erweiterung



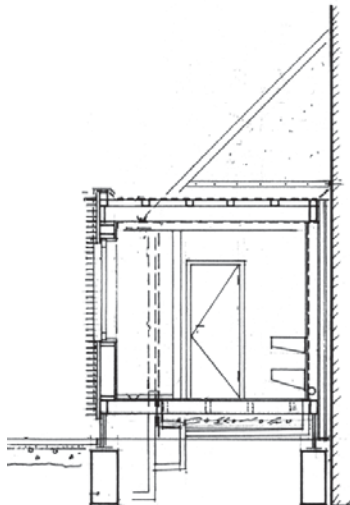
Ansicht Ost



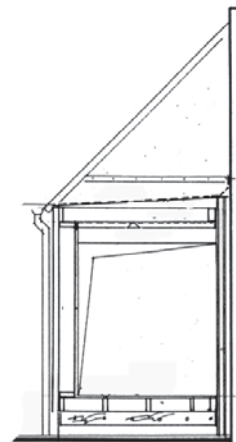
Ansicht Nord



Erdgeschoss



Schnitt A-A



Schnitt B-B

Objektbeschreibung

Allgemeine Objektinformationen

An das Bestandsgebäude einer Doppelhaushälfte wurde ein Kubus für ein Bad angebaut.

Nutzung

1 Erdgeschoss

Badezimmer

Besonderer Kosteneinfluss Nutzung:

Badanbau an eine Doppelhaushälfte (Baujahr 1933)

Nutzeinheiten

Wohnfläche: 12m²

Grundstück

Bauraum: Beengter Bauraum

Neigung: Ebenes Gelände

Bodenklasse: BK 3

Besonderer Kosteneinfluss Grundstück:

Bestandsgebäude ist eine DHH (Baujahr 1933). Das neue Bad wurde als Grenzbebauung angebaut.

Markt

Hauptvergabezeit: 2.Quartal 2010

Baubeginn: 3.Quartal 2010

Bauende: 3.Quartal 2010

Konjunkturelle Gesamtlage: über Durchschnitt

Regionaler Baumarkt: über Durchschnitt

Baubestand

Baujahr: 1933

Baukonstruktion

Der Durchbruch zum Bestandsgebäude musste abgefangen werden. Der Anbau ist auf sechs Stahlfüßen aufgeständert, die auf Einzelfundamente gründen. Die Erweiterung besteht aus einer Holzkonstruktion, die mit Zellulose gedämmt wurde. 12m² des Bestands wurden im Zuge der Baumaßnahme ebenfalls gedämmt. Der Flachdachanbau hat eine Holzfassade. Zwei Fenster aus dem abgebrochenen Altbaubereich konnten wieder eingebracht werden.

Technische Anlagen

Für das Abwasser des Anbaus wurden neue Grundleitungen verlegt. Die Trinkwasser - wie auch die Heizungsinstallation, wurden an die vorhandenen Systeme im Bestand angeschlossen.

Planungskennwerte für Flächen und Rauminhalte nach DIN 277

Flächen des Grundstücks		Menge, Einheit	% an FBG
BF	Bebaute Fläche	– m ²	–
UBF	Unbebaute Fläche	– m ²	–
FBG	Fläche des Baugrundstücks	650,00 m ²	100,0

Erweiterung

Grundflächen des Bauwerks		Menge, Einheit	% an NF	% an BGF
NF	Nutzfläche	12,30 m ²	100,0	75,9
TF	Technische Funktionsfläche	– m ²	–	–
VF	Verkehrsfläche	– m ²	–	–
NGF	Netto-Grundfläche	12,30 m ²	100,0	75,9
KGf	Konstruktions-Grundfläche	3,90 m ²	31,7	24,1
BGF	Brutto-Grundfläche	16,20 m ²	131,7	100,0

Brutto-Rauminhalt des Bauwerks		Menge, Einheit	BRI/NF (m)	BRI/BGF (m)
BRI	Brutto-Rauminhalt	51,00 m ³	4,15	3,15

Lufttechnisch behandelte Flächen		Menge, Einheit	% an NF	% an BGF
	Entlüftete Fläche	– m ²	–	–
	Be- und entlüftete Fläche	– m ²	–	–
	Teilklimatisierte Fläche	– m ²	–	–
	Klimatisierte Fläche	– m ²	–	–

KG	Kostengruppen (2.Ebene)	Menge, Einheit	Menge/NF	Menge/BGF
310	Baugrube	– m ³ BGI	–	–
320	Gründung	– m ² GRF	–	–
330	Außenwände	– m ² AWF	–	–
340	Innenwände	– m ² IWF	–	–
350	Decken	– m ² DEF	–	–
360	Dächer	– m ² DAF	–	–

Kostenkennwerte für die Kostengruppen der 1.Ebene DIN 276

KG	Kostengruppen (1.Ebene)	Einheit	Kosten €	€/Einheit	€/m ² BGF	€/m ³ BRI	% 300+400
100	Grundstück	m ² FBG	–	–	–	–	–
200	Herrichten und Erschließen	m ² FBG	–	–	–	–	–
300	Bauwerk - Baukonstruktionen	m ² BGF	34.519	2.130,80	2.130,80	676,84	78,4
400	Bauwerk - Technische Anlagen	m ² BGF	9.491	585,84	585,84	186,09	21,6
	Bauwerk 300+400	m² BGF	44.010	2.716,65	2.716,65	862,93	100,0
500	Außenanlagen	m ² AUF	–	–	–	–	–
600	Ausstattung und Kunstwerke	m ² BGF	–	–	–	–	–
700	Baunebenkosten	m ² BGF	–	–	–	–	–

Kostenkennwerte für die Kostengruppen der 1.Ebene DIN 2766100-0848
Anbau Badezimmer

KG	Kostengruppe	Menge Einheit	Kosten €	€/Einheit	%
3+4	Bauwerk				100,0
300	Bauwerk - Baukonstruktionen Erdarbeiten; Stb-Einzelfundamente (6St), Stahlstützen, Wanddurchbruch und Abfangung zum Altbau, aufgeständerter Anbau komplett als Holzkonstruktion, Zellulosedämmung (inkl. 12m² Dämmung im Altbau), Holz-Fassade, Holzfenster (inkl. 2St im Altbau), Bodenbelag Linoleum, Trockenbauarbeiten, Anstrich, Dachabdichtung Bitumenschweißbahnen zweilagig, Zinkverkleidung, Zinkrinne am Altbau	16,20 m² BGF	34.519	2.130,80	78,4
400	Bauwerk - Technische Anlagen Gebäudeentwässerung, Grundleitung neu verlegt, Sanitärinstallation verlängert, Sanitär-objekte; bestehende Heizungsinstallation verlängert; Entlüftung; Elektroinstallation, Beleuchtung	16,20 m² BGF	9.491	585,84	21,6

Erweiterung