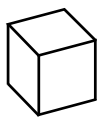


6100-0738
Einfamilienhaus
Büro
KfW 60

Objektübersicht



1.683 €/m² WFL

359 €/m³ BRI

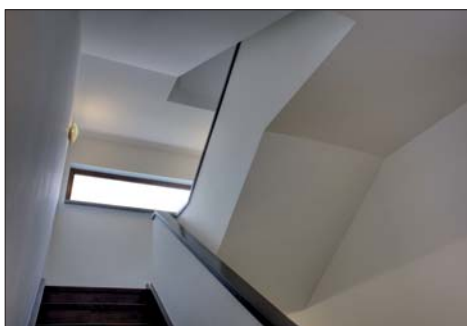
1.141 €/m² BGF

1.675 €/m² NF

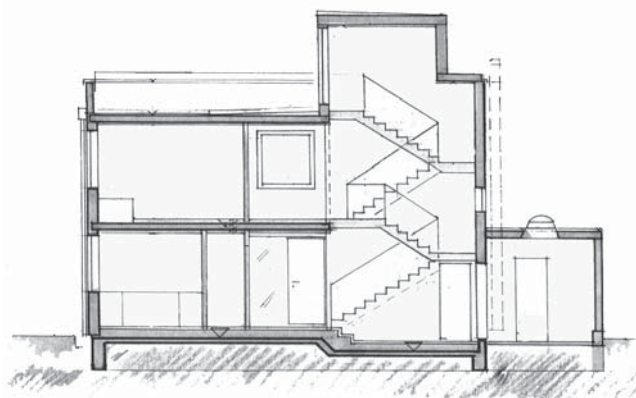
Kennwerte	bis 1.Ebene DIN 276
Bauzeit	17 Wochen
Bauende	2008
Standard	Durchschnitt
Bundesland	Nordrhein-Westfalen
Kreis	Recklinghausen
m ³ BRI	743
m ² BGF	234
m ² NF	159

Architekt:

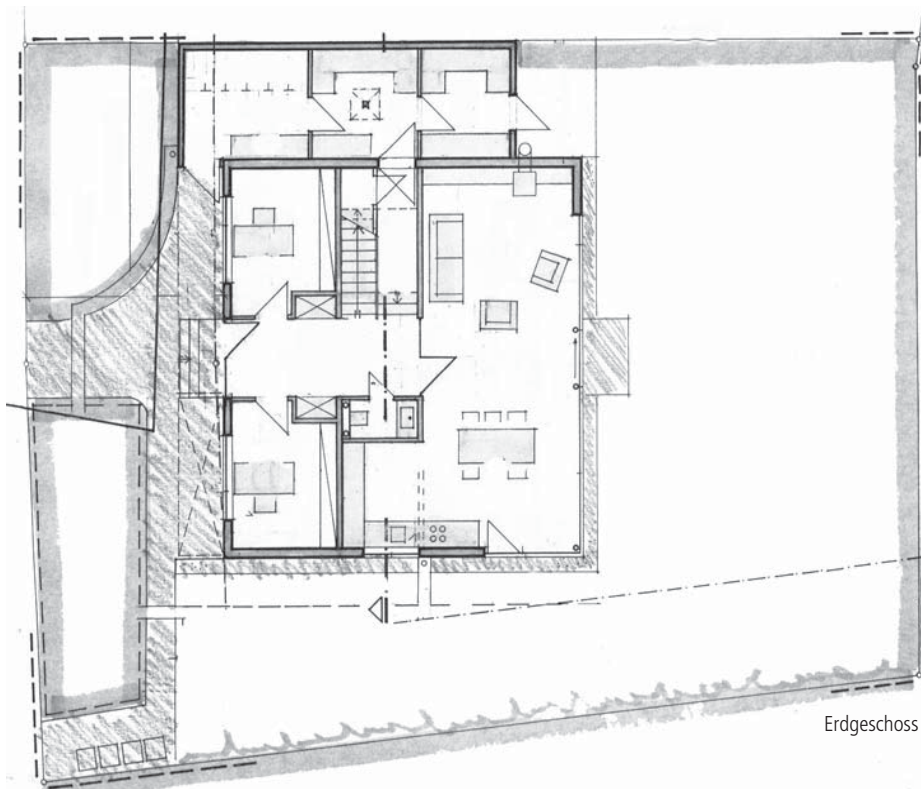
puschmann architektur
Canisiusstr. 10
45665 Recklinghausen



Fotograf: Simon Puschmann



Schnitt



Erdgeschoss

Objektbeschreibung

Allgemeine Objektinformationen

Der Entwurf des Einfamilienhauses in Recklinghausen im Ruhrgebiet im Nordwesten von Nordrhein-Westfalen wurde auf die individuellen Bedürfnisse der Bewohner abgestimmt. Es besitzt eine klare kubische Form. Dunkles Eichenholz und weiße Putzflächen prägen das Erscheinungsbild des Gebäudes.

Nutzung

1 Erdgeschoss

Diele, Büroräume, Wohnen, Essen, Küche, WC, Abstellräume

1 Obergeschoss

Schlafen, 2 Kinderzimmer, Bad, Hauswirtschaft

Nutzeinheiten

Wohneinheiten: 1
Wohnfläche: 159m²

Grundstück

Bauraum: Freier Bauraum
Neigung: Ebenes Gelände
Bodenklasse: BK 1 bis BK 4

Markt

Hauptvergabezeit: 1.Quartal 2008
Baubeginn: 1.Quartal 2008
Bauende: 3.Quartal 2008
Konjunkturelle Gesamtlage: Durchschnitt
Regionaler Baumarkt: Durchschnitt

Baukonstruktion

Es handelt sich bei dem Neubau um ein Fertighaus in Holzrahmenbauweise. Die Holzkonstruktionen in Außenwänden, Decken und Dächern sind mit Zellulosefaserdämmstoff versehen. Die Fenster sind aus Eichenholz, die Innen- und Außentüren sind ebenfalls aus Holz. Der Hauptbaukörper besitzt eine klare kubische Form. Er ist innen und außen weiß verputzt, bzw. mit Gipskarton verkleidet. Die angefügten Bauteile Erker, Schuppen und Vordach sind mit einer Fassadenbekleidung aus Echtholz furnierplatten versehen.

Technische Anlagen

Die Außenhülle des Gebäudes ist hochwärmegeämmt. Durch die großflächige Verglasung der Südseite gelangt so viel Sonnenenergie in das dass selbst bei Minusgraden wenige Stunden Sonne am Tag zur Beheizung voll ausreichen. Heizung und Warmwassererzeugung erfolgt über die Nutzung der bereits auf dem Grundstück vorhandenen Fernwärme. In sämtlichen rohbaurelevanten Teilen des Hauses wurde für eine Wohnraumlüftung mit Wärmerückgewinnung alles vorgeordnet. Um Kosten zu sparen wurde diese bisher jedoch nicht realisiert.

Energetische Kennwerte

Spez. Jahresendenergiebedarf: 71,00kWh/(m²*a)
Spez. Jahresprimärenergiebedarf (EnEV): 49,60kWh/(m²*a)

Sonstiges

Das Haus wird vom Norden her erschlossen, der Garten ist nach Süden orientiert. Das Haus ist für 4-7 Personen konzipiert. Zusätzlich zur Wohnfläche ist auch ein Büro integriert. Der Grundriss ist vom öffentlichen zum privaten Bereich abgestuft. Zur Straße hin sind die Büroräume angeordnet. Ein angefügter, unbeheizter „Schuppen“ an der Seite des Hauses beinhaltet die Abstellräume und die Waschküche.

Planungskennwerte für Flächen und Rauminhalte nach DIN 277

6100-0738
Einfamilienhaus
Büro
KfW 60

Flächen des Grundstücks	Menge, Einheit	% an FBG
BF Bebaute Fläche	126,00 m ²	29,8
UBF Unbebaute Fläche	297,00 m ²	70,2
FBG Fläche des Baugrundstücks	423,00 m ²	100,0

Grundflächen des Bauwerks	Menge, Einheit	% an NF	% an BGF
NF Nutzfläche	159,20 m ²	100,0	68,1
TF Technische Funktionsfläche	1,00 m ²	0,6	0,4
VF Verkehrsfläche	37,00 m ²	23,2	15,8
NGF Netto-Grundfläche	197,20 m ²	123,9	84,4
KGF Konstruktions-Grundfläche	36,52 m ²	22,9	15,6
BGF Brutto-Grundfläche	233,72 m ²	146,8	100,0

Brutto-Rauminhalt des Bauwerks	Menge, Einheit	BRI/NF (m)	BRI/BGF (m)
BRI Brutto-Rauminhalt	743,40 m ³	4,67	3,18

Lufttechnisch behandelte Flächen	Menge, Einheit	% an NF	% an BGF
Entlüftete Fläche	– m ²	–	–
Be- und entlüftete Fläche	– m ²	–	–
Teilklimatisierte Fläche	– m ²	–	–
Klimatisierte Fläche	– m ²	–	–

KG Kostengruppen (2.Ebene)	Menge, Einheit	Menge/NF	Menge/BGF
310 Baugrube	– m ³ BGI	–	–
320 Gründung	– m ² GRF	–	–
330 Außenwände	– m ² AWF	–	–
340 Innenwände	– m ² IWF	–	–
350 Decken	– m ² DEF	–	–
360 Dächer	– m ² DAF	–	–

Kostenkennwerte für die Kostengruppen der 1.Ebene DIN 276

KG Kostengruppen (1.Ebene)	Einheit	Kosten €	€/Einheit	€/m ² BGF	€/m ³ BRI	% 300+400
100 Grundstück	m ² FBG	93.575	221,22	400,37	125,87	35,1
200 Herrichten und Erschließen	m ² FBG	7.725	18,26	33,05	10,39	2,9
300 Bauwerk - Baukonstruktionen	m ² BGF	238.955	1.022,40	1.022,40	321,44	89,6
400 Bauwerk - Technische Anlagen	m ² BGF	27.775	118,84	118,84	37,36	10,4
Bauwerk 300+400	m² BGF	266.731	1.141,24	1.141,24	358,80	100,0
500 Außenanlagen	m ² AUF	25.554	86,04	109,34	34,38	9,6
600 Ausstattung und Kunstwerke	m ² BGF	9.562	40,91	40,91	12,86	3,6
700 Baunebenkosten	m ² BGF	–	–	–	–	–

Kostenkennwerte für die Kostengruppen der 1.Ebene DIN 276

KG	Kostengruppe	Menge Einheit	Kosten €	€/Einheit	%
200	Herrichten und Erschließen Erschließungskosten, Fernwärme, Wasser, Strom, Telekom	423,00 m² FBG	7.725	18,26	2,9
3+4	Bauwerk				100,0
300	Bauwerk - Baukonstruktionen Mutterbodenabtrag; Stb-Bodenplatte, bituminöse Abdichtung, Lagerhölzer KVH, Zellulosedämmung WLG 040, OSB-Platten, Trittschalldämmung, Anhydritestrich, Mosaikparkett Eiche, Natursteinbelag; Holzständerwände KVH, Zellulosedämmung WLG 040, Holzfasерplatte, Lattung, vorgehängte hinterlüftete Furniersperrholzplatten, Holzfasерplatte als Putzträger, mineralischer Putz mit Gewebeeinlage, OSB-Platten, GK-Platten, Spachtelung, Anstrich, Holzfenster; Holzständerwände KVH, Zellulosedämmung WLG 040, OSB-Platten, GK-Platten, Spachtelung, Anstrich, Holztüren beschichtet; Deckenbalken KVH, Zellulosedämmung WLG 040, OSB-Platte, Trittschalldämmung, Anhydritestrich, Mosaikparkett Eiche, Holzterre; Dachbalken KVH, keilförmige Gefällebalken, Zellulosedämmung WLG 040, OSB-Platte, bituminöse Abdichtung zweilagig, Lattung, GK-Platten, Spachtelung, Anstrich, Dachentwässerung	233,72 m² BGF	238.955	1.022,40	89,6
400	Bauwerk - Technische Anlagen Gebäudeentwässerung, Kalt- und Warmwasserleitungen, Sanitäröbekte; Anschluss an Fernwärmeleitung, Fußbodenheizung; Wohnraumlüftung mit Wärmerückgewinnung vögerichtet; Elektroinstallation	233,72 m² BGF	27.775	118,84	10,4
500	Außenanlagen Geländemodellierung, Mutterbodenauftrag, Rollrasen, Natursteinbeläge, Kantensteine, Winkelstützwand, Holzzaun, Regenwasserversickerungsmulde	297,00 m² AUF	25.554	86,04	9,6
600	Ausstattung und Kunstwerke Küche, Einbauschränke	233,72 m² BGF	9.562	40,91	3,6

Kostenkennwerte für Leistungsbereiche nach StLB (Kosten des Bauwerks nach DIN 276)

LB	Leistungsbereiche	Kosten €	€/m² BGF	€/m³ BRI	% 300+400
000	Sicherheits-, Baustelleneinrichtungen inkl. 001	2.508	10,70	3,40	0,9
002	Erdarbeiten	9.402	40,20	12,60	3,5
006	Spezialtiefbauarbeiten inkl. 005	–	–	–	–
009	Entwässerungskanalarbeiten inkl. 011	–	–	–	–
010	Dränarbeiten	–	–	–	–
012	Mauerarbeiten	–	–	–	–
013	Betonarbeiten	15.090	64,60	20,30	5,7
014	Natur-, Betonwerksteinarbeiten	4.748	20,30	6,40	1,8
016	Zimmer- und Holzbauarbeiten	73.459	314,30	98,80	27,5
017	Stahlbauarbeiten	–	–	–	–
018	Abdichtungsarbeiten	2.923	12,50	3,90	1,1
020	Dachdeckungsarbeiten	–	–	–	–
021	Dachabdichtungsarbeiten	16.173	69,20	21,80	6,1
022	Klempnerarbeiten	836	3,60	1,10	0,3
	Rohbau	125.141	535,40	168,30	46,9
023	Putz- und Stuckarbeiten, Wärmedämmsysteme	13.162	56,30	17,70	4,9
024	Fliesen- und Plattenarbeiten	–	–	–	–
025	Estricharbeiten	3.716	15,90	5,00	1,4
026	Fenster, Außentüren inkl. 029, 032	26.949	115,30	36,30	10,1
027	Tischlerarbeiten	19.469	83,30	26,20	7,3
028	Parkett-, Holzpflasterarbeiten	10.943	46,80	14,70	4,1
030	Rollladenarbeiten	–	–	–	–
031	Metallbauarbeiten inkl. 035	–	–	–	–
034	Maler- und Lackiererarbeiten inkl. 037	6.639	28,40	8,90	2,5
036	Bodenbelagsarbeiten	–	–	–	–
038	Vorgehängte hinterlüftete Fassaden	11.818	50,60	15,90	4,4
039	Trockenbauarbeiten	21.120	90,40	28,40	7,9
	Ausbau	113.815	487,00	153,10	42,7
040	Wärmeversorgungsanlagen, inkl. 041	9.121	39,00	12,30	3,4
042	Gas- und Wasseranlagen, Leitungen inkl. 043	4.668	20,00	6,30	1,8
044	Abwasseranlagen - Leitungen	1.462	6,30	2,00	0,5
045	Gas, Wasser, Entwässerung - Ausstattung inkl. 046	2.735	11,70	3,70	1,0
047	Dämmarbeiten an technischen Anlagen	–	–	–	–
049	Feuerlöschanlagen, Feuerlöschgeräte	–	–	–	–
050	Blitzschutz- und Erdungsanlagen	1.105	4,70	1,50	0,4
052	Mittelspannungsanlagen	–	–	–	–
053	Niederspannungsanlagen inkl. 054	8.070	34,50	10,90	3,0
055	Ersatzstromversorgungsanlagen	–	–	–	–
057	Gebäudesystemtechnik	–	–	–	–
058	Leuchten und Lampen, inkl. 059	–	–	–	–
060	Elektroakustische Anlagen	244	1,00	0,33	0,1
061	Kommunikationsnetze, inkl. 063	–	–	–	–
069	Aufzüge	–	–	–	–
070	Gebäudeautomation	–	–	–	–
075	Raumlufttechnische Anlagen	371	1,60	0,50	0,1
	Gebäudetechnik	27.775	118,80	37,40	10,4
084	Abbruch- und Rückbauarbeiten	–	–	–	–
	Sonstige Leistungsbereiche	–	–	–	–