



## Altbau

Reihenendhaus in Massivbauweise, Bj. 1956,  
haustechnischer Standard der 70er Jahre.

## Umbau/Renovierung

Energetische Sanierung zu 60 kW/m<sup>2</sup>a-Haus gem. EnEV  
durch Fensteraustausch, Wärmedämmverbundsystem,  
Kellerdeckendämmung, neue Heizungs-, Solar- und Elektroanlage.  
Grundrissänderung, Schallschutzwände und -decken, neues Bad,  
Parkett, Innenputz und -türen, Architektenküche.

## Neubau

Holzrahmenbauweise, 40 kW/m<sup>2</sup>a gem. EnEV,  
neue Eingangssituation und Terrasse.

## Ökologie/Ökonomie

Passive und aktive Solarenergienutzung, Regenwasserversickerung,  
Niedrigenergiehaus, Verwendung nachwachsender Rohstoffe und bau-  
biologisch unbedenklicher Baustoffe, Förderung durch KfW-Kredite.



Architekt Jonas Puschmann  
Am Sonnenberg 77a  
44879 Bochum

Tel 0234 3257776  
Fax 0234 3257793  
jonaspuschmann@gmx.de

puschmann architektur



Energetische Sanierung eines  
Reihenendhauses und Errichtung eines  
zweigeschossigen Anbaus in Holzbauweise

02/2005 ahnwenne 12, bochum



Formale Anpassung der Alt- und Neubaufassaden.

Der Anbau wurde durch Form und Material bewusst in Kontrast zum Altbau gesetzt.

Durch die großzügige Verglasung nach Süden wird im Winter die Sonnenstrahlung zur Erwärmung des Hauses genutzt. Im Sommer bieten hohe Bäume Sonnenschutz.

Als verbindendes Element zwischen Alt und Neu wurde ein kleiner Kubus mit Eingang und WC auf der Nordseite vorgestellt.



**Zeitlicher Ablauf**

Bauantrag	21.07.2004
Kauf	01.09.2004
Baubeginn	27.09.2004
Einzug Altbau	29.11.2004
Fertigstellung	15.02.2005
Bauzeit	4,5 Monate

**Wohnfläche**

Altbau	78 m <sup>2</sup>
Anbau	76 m <sup>2</sup>
gesamt	154 m <sup>2</sup>

## Altbau

Reihenendhaus in Massivbauweise, Bj. 1956,  
haustechnischer Standard der 70er Jahre.

## Umbau/Renovierung

Energetische Sanierung zu 60 kW/m<sup>2</sup>a-Haus gem. EnEV  
durch Fensteraustausch, Wärmedämmverbundsystem,  
Kellerdeckendämmung, neue Heizungs-, Solar- und Elektroanlage.  
Grundrissänderung, Schallschutzwände und -decken, neues Bad,  
Parkett, Innenputz und -türen, Architektenküche.

## Neubau

Holzrahmenbauweise, 40 kW/m<sup>2</sup>a gem. EnEV,  
neue Eingangssituation und Terrasse.

## Ökologie/Ökonomie

Passive und aktive Solarenergienutzung, Regenwasserversickerung,  
Niedrigenergiehaus, Verwendung nachwachsender Rohstoffe und bau-  
biologisch unbedenklicher Baustoffe, Förderung durch KfW-Kredite.



Architekt Jonas Puschmann  
Am Sonnenberg 77a  
44879 Bochum

Tel 0234 3257776  
Fax 0234 3257793  
jonaspuschmann@gmx.de



puschmann architektur

Energetische Sanierung eines  
Reihenendhauses und Errichtung eines  
zweigeschossigen Anbaus in Holzbauweise

02/2005 ahnwenne 12, bochum

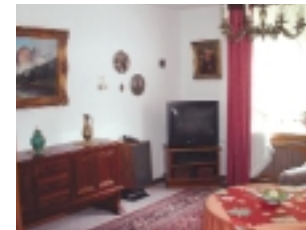


Formale Anpassung der Alt- und Neubaufassaden.

Der Anbau wurde durch Form und Material bewusst in Kontrast zum Altbau gesetzt.

Durch die großzügige Verglasung nach Süden wird im Winter die Sonnenstrahlung zur Erwärmung des Hauses genutzt. Im Sommer bieten hohe Bäume Sonnenschutz.

Als verbindendes Element zwischen Alt und Neu wurde ein kleiner Kubus mit Eingang und WC auf der Nordseite vorgestellt.



**Zeitlicher Ablauf**

Bauantrag	21.07.2004
Kauf	01.09.2004
Baubeginn	27.09.2004
Einzug Altbau	29.11.2004
Fertigstellung	15.02.2005
Bauzeit	4,5 Monate

**Wohnfläche**

Altbau	78 m <sup>2</sup>
Anbau	76 m <sup>2</sup>
gesamt	154 m <sup>2</sup>